

Les besoins en eau en climat méditerranéen

Caractéristiques du climat

La région Languedoc-Roussillon est dominée par un climat de type méditerranéen caractérisé de manière générale par :

- > des précipitations faibles et très hétérogènes en période estivale (mois de juin, juillet et août). Ces précipitations peuvent également être très variables géographiquement.
- > une ETP élevée (liée au nombre d'heures d'ensoleillement, à la présence de vent, à la faible humidité de l'air...) en période estivale et très peu variable géographiquement.

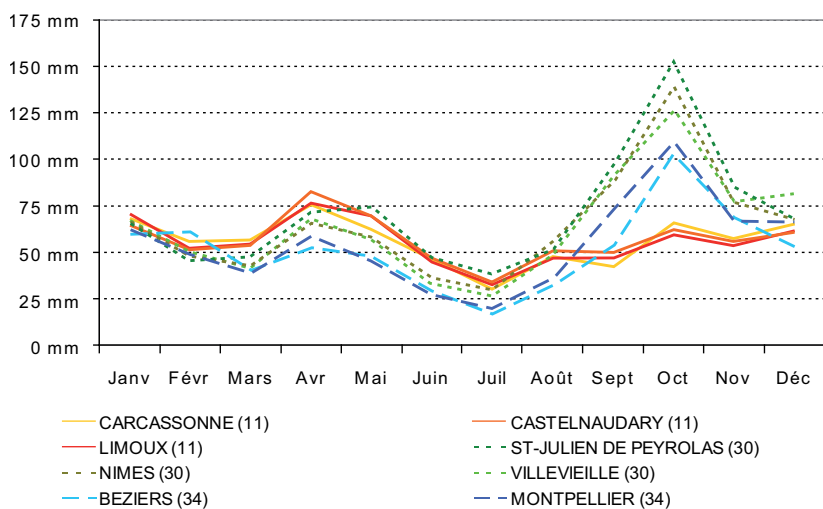
Précipitations estivales moyennes (de juin à août) : de 70 mm à 140 mm.

ETP ou consommation estivale moyenne (de juin à août) : entre 500 et 550 mm.

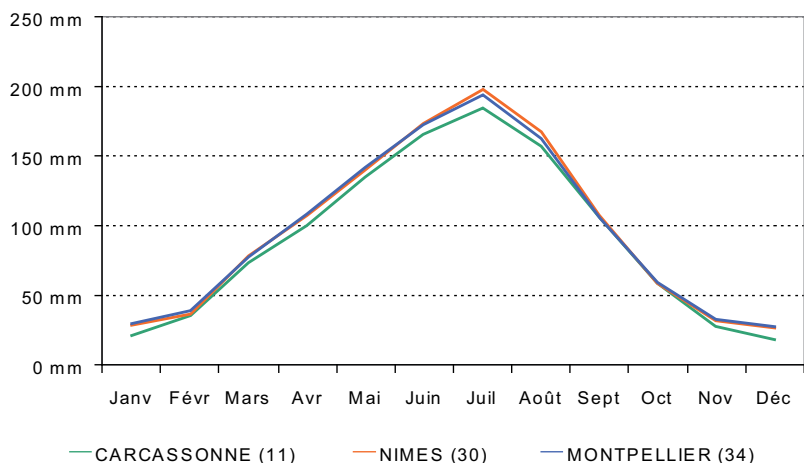
>>> A RETENIR

En période estivale, les faibles pluies ne compensent pas la demande climatique (ETP), d'où un besoin en arrosage pour satisfaire la consommation en eau de la majorité des plantes.

Précipitations moyennes de quelques villes du Languedoc-Roussillon (données Météo France)



ETP moyenne de 3 villes du Languedoc-Roussillon (données Météo France)

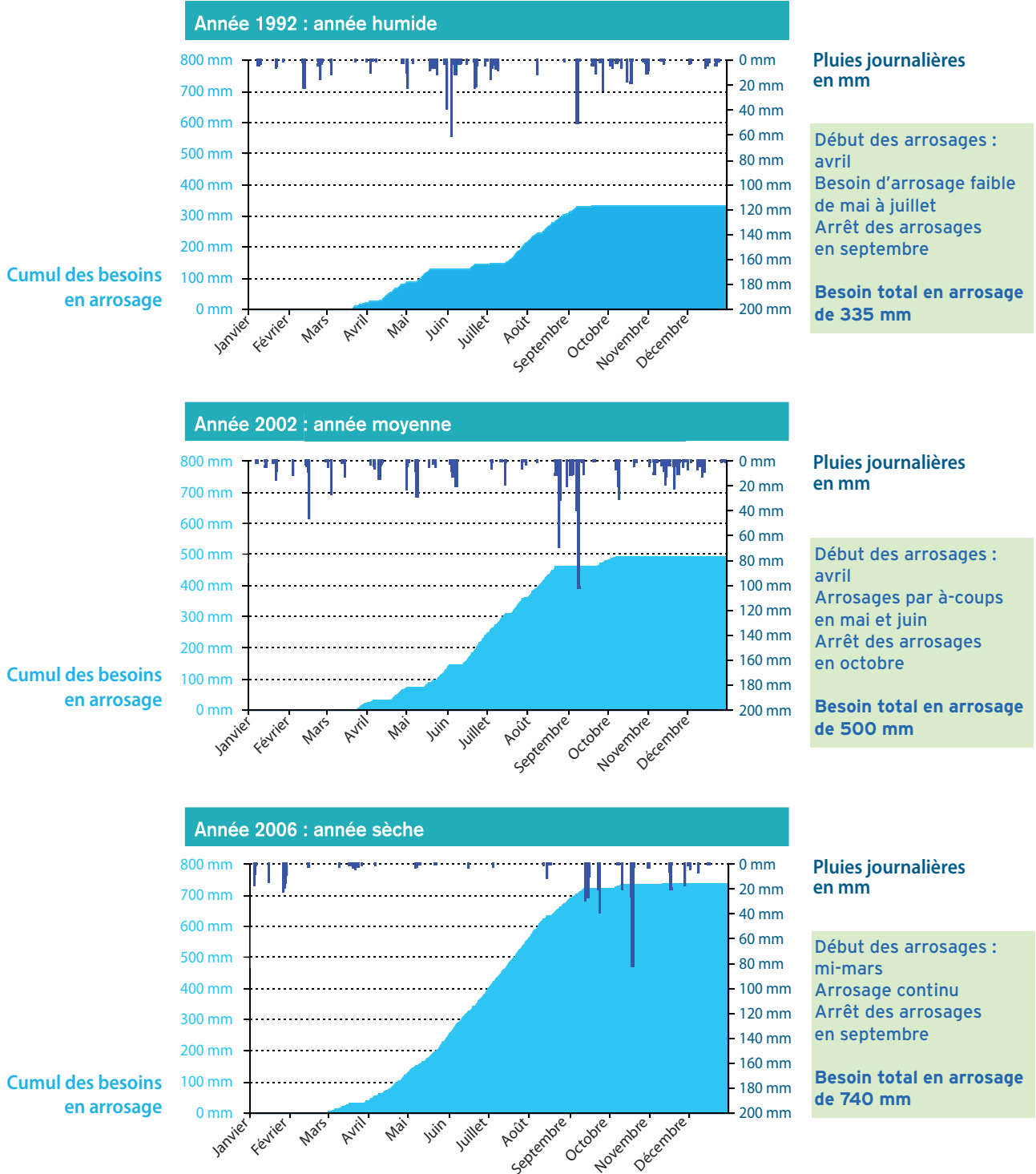


Comparaison des besoins en arrosage sur 3 années (sèche, moyenne et humide)

Cas d'un gazon, enraciné à 20 cm (RFU de 20 mm) à Saint-Gilles (30)

Le graphique présente :

- > le cumul des besoins en arrosage (en mm) sur l'ensemble de l'année sur l'axe du bas.
- > le cumul journalier des précipitations (en mm) sur l'axe du haut.



>>> A RETENIR

En fonction des années climatiques et notamment des précipitations, les besoins en arrosage sont variables.

Pour chaque campagne, il faut :

- > mesurer les pluies localement - l'installation d'un pluviomètre à proximité des espaces verts est recommandée.
- > connaître l'ETP, de préférence de l'année - une mesure locale n'est pas nécessaire : l'ETP d'une commune voisine peut convenir.