

BULLETIN IRRIGATION

ESPACES VERTS

L'été fait de la résistance...

MÉTÉO DE LA SEMAINE ÉCOULÉE



Du 18/09/23 au 24/09/23

La semaine écoulée a été caractérisée par un début de semaine ensoleillé suivi d'un orage en milieu de semaine puis d'un temps ensoleillé durant le week-end.

Les cumuls de pluies enregistrés dans la zone sont localement significatifs, en particulier dans le centre du Gard où ils ont pu atteindre 80 mm. Les valeurs enregistrées sont de 42 mm à Nîmes, de 11 mm à Montpellier et de 3,5 mm à Béziers-Vias.

La demande climatique a été supérieure à la moyenne à Nîmes, +14% (32 mm), de +35% à Montpellier (37,3 mm) et +17% à Béziers Vias (30,7 mm).

MÉTÉO DE LA SEMAINE À VENIR



Du 25/09/23 au 01/10/23

Météo France prévoit pour la semaine à venir du beau temps et des températures supérieures à la moyenne.

Le vent sera d'orientation majoritairement Nord ou Nord Ouest et de faible intensité.

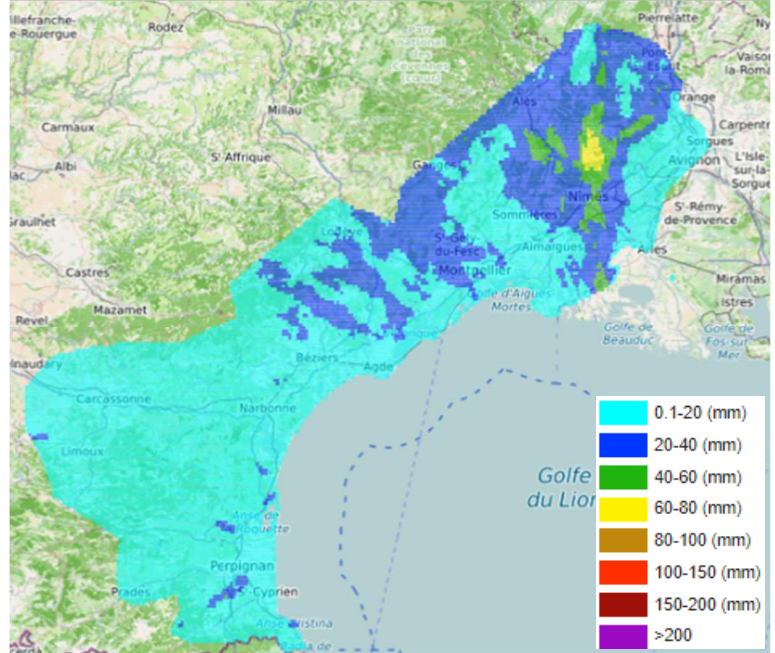
CONSEILS POUR LES JOURS À VENIR

En cas de pluie significative sur la semaine écoulée et en fonction des pluies attendues, se référer à la méthode de calcul pour l'arrêt des irrigations présentée à la page suivante.

En l'absence de pluie, les irrigations se poursuivent sur des bases normales. Selon l'état local des sols, et en tenant compte des éventuelles restrictions en cours, cette dose pourra être adaptée.

Le tableau de consommation est présenté à la page suivante.

CUMUL HEBDOMADAIRE DE PLUIE (en mm)



Données issues de la technologie Météo Vision développée par Weenat



ARRÊTÉ SÉCHERESSE

Des arrêtés sécheresse sont en cours.



Pensez à vous tenir informé des restrictions d'usage en vigueur sur votre ressource. Ces arrêtés sont mis à jour et consultables sur le site : <http://propluvia.developpement-durable.gouv.fr>

BULLETIN IRRIGATION

ESPACES VERTS

PRÉVISIONS DE CONSOMMATION - PELOUSE DOSE RAISONNÉE

25/09/23 au 01/10/23	RFU (mm)	Coef. cultural	mm semaine	mm jour
Vistrenque et Costières	40	70 %	18	2,5
Pays Sommiérois et Gardonnenque	40	70 %	16	2,3
Littoral Montpelliérain et Camargue	40	70 %	17	2,5
Vallée de l'Hérault	40	70 %	16	2,4
Minervoies et Biterrois	40	70 %	16	2,4
Gard Rhodanien	40	70 %	17	2,4

Pour plus d'informations sur ces données, vous pouvez télécharger le mémento irrigation des espaces verts via le site : www.brl.fr/kiosque

À RETENIR :

La **Réserve Utile (RU)** correspond à la réserve en eau du sol accessible par les racines. La profondeur d'enracinement varie selon l'espèce végétale, son stade de développement et la nature du sol.

Seulement une partie de l'eau est facilement utilisable pour les plantes : pour un sol moyen, la **Réserve Facilement Utilisable (RFU)** est estimée à $\frac{2}{3}$ de la RU.

Les données de RFU présentées dans ce bulletin sont fournies à titre indicatif, pour un sol de texture moyenne.

QUE FAIRE EN CAS DE PLUIE ?

- 1- Relever les hauteurs d'eau passées.
- 2- Estimer l'efficacité des pluies sur le niveau de recharge de la RFU :
 - Une fois la RFU pleine, l'excédent apporté par les pluies (ou l'irrigation) est perdu par drainage en profondeur et n'est pas exploitable pour la culture.
 - Selon l'intensité de l'épisode pluvieux, des pertes par ruissellement à la surface du sol peuvent également survenir.
- 3- Déduire le nombre de jours d'arrêt des irrigations.

Exemple :

- Pour une pluie brute de 20 mm survenue sur une pelouse avec une RFU de 40 mm : au maximum 20 mm peuvent être considérés comme efficaces.

- Pour une pelouse consommant 2,8 mm/j et une pluie efficace de 20 mm, les irrigations peuvent être suspendues pendant environ 7 jours avant de reprendre sur des bases normales.

À RETENIR :

En période estivale, les pluies journalières inférieures à 5 mm peuvent être considérées comme directement évaporées dans la journée.

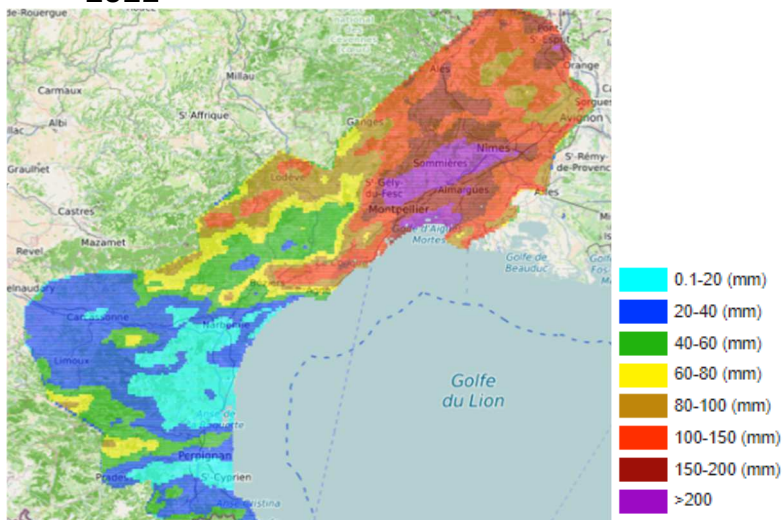
En cas de pluie < 5 mm : ne pas suspendre les irrigations.

En cas de pluie > 5 mm : se référer à la règle de décision ci-contre.

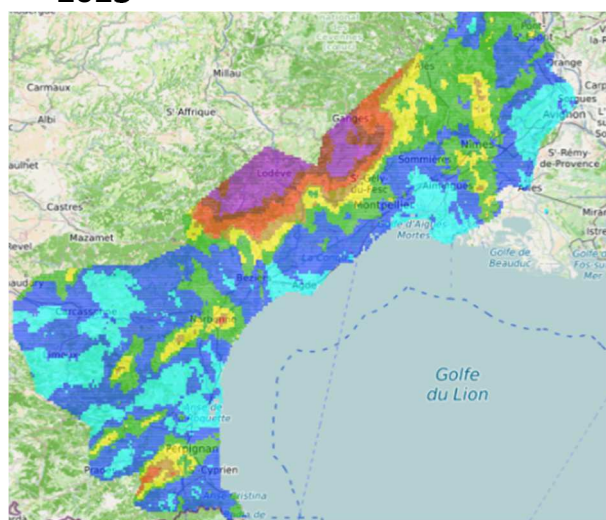
CUMULS DE PLUIES ET DE SÉCHERESSE - DU 01/09 AU 17/09

Pluie

2022



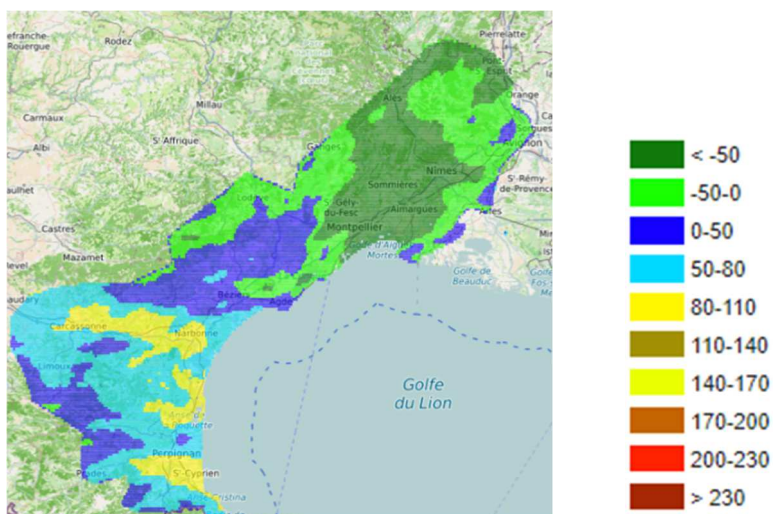
2023



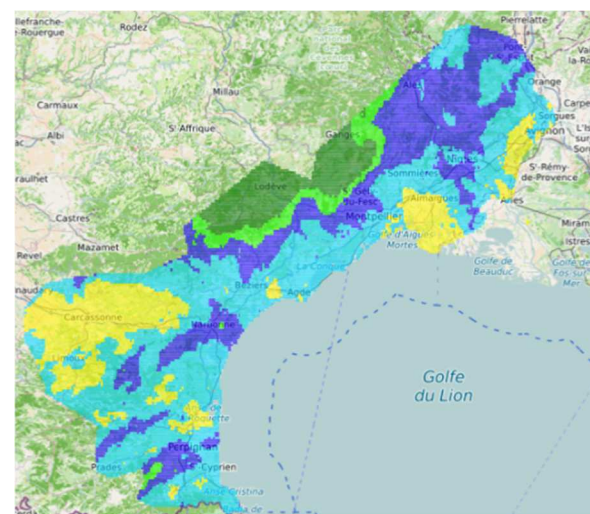
Les cumuls enregistrés en septembre 2023 sont globalement plus faibles qu'en 2022 et assez mal répartis. Si l'on exclut la zone Cévennes, les cumuls sont essentiellement compris entre 20 et 60 mm. En 2022, l'essentiel des précipitations se focalisaient sur l'Est du territoire.

Indice de sécheresse (ETP - P)

2022



2023



L'indice de sécheresse de 2023 traduit également l'hétérogénéité des pluies à l'échelle du territoire. Au-delà de ce constat, on note que de façon générale, la demande climatique du mois de septembre 2023 est supérieure à celle de septembre 2022.

A RETENIR :

L'ETP (évapotranspiration potentielle) correspond à la consommation en eau d'un gazon en conditions hydriques non limitantes. Cette valeur sert de référence pour calculer les besoins de toutes les cultures.

L'indice de sécheresse correspond à la différence entre l'ETP et la pluie.