

BRL

Ingénierie



*Ensemble, relevons
les défis de l'Eau et de
l'Environnement*

Une expertise innovante, reconnue en France et à l'International

BRL Ingénierie (BRLI) dispose d'une large palette de compétences dans les domaines de l'Eau, l'Environnement et l'Aménagement du territoire.

Son **savoir-faire** est déployé **en France** comme à l'**International**, sur des projets emblématiques alliant **technicité** et **innovation** :

- Barrage de la Caserne (rétablissement maritime du Mont-Saint-Michel - grand prix de l'ingénierie française) ;
- Transfert d'eau du versant humide au versant sec de l'île de la Réunion (trophée « adaptation climatique et territoire ») ;
- Programme « récifs Prado-Marseille », la plus grande immersion de récifs artificiels en Europe (grand prix du génie écologique) ;
- Études environnementales et règlementaires des parcs éoliens offshore « Ile d'Yeu-Noirmoutier » et « Dieppe-le Tréport » ;
- Expertise et étude hydraulique du projet de Ville Eponge de Hedong - Mianyang en Chine ;
- Schéma directeur de Mise en valeur du fleuve Sénégal avec réalisation d'un Plan d'investissement climatique ;
- Élaboration d'une stratégie d'adaptation aux changements climatiques et d'un plan d'actions sur le bassin versant de l'Ardèche ;
- Plan Directeur National de la Réutilisation des Eaux Usées Traitées en Tunisie ;
- Schéma Directeur d'Approvisionnement en eau potable de la Ville de Pointe Noire dans un contexte de changement climatique ;
- Tel Aviv, conception d'un dispositif atténuateur de houle par géotubes pour assurer la protection douce du trait de côte.

Notre spécialité :

Les aménagements hydrauliques complexes en environnement sensible

Des équipes pluridisciplinaires, réactives face aux défis du 21^{ème} siècle

Face aux grands défis que sont l'**adaptation au changement climatique**, la **sécurité alimentaire**, l'**évolution démographique** et la **transition écologique et énergétique**, il y a urgence à agir.

Les savoir-faire rassemblés au sein de **BRLI** nous permettent de **réunir rapidement les meilleures équipes** (hydrauliciens, génie civilistes, environnementalistes, agronomes, sociologues, juristes et économistes) pour **accompagner vos projets** dans le respect des milieux naturels et du cadre de vie des populations.

24 M€

de Chiffre d'affaires
dont 50% à l'International

200 ingénieurs
& techniciens
de haut niveau



La force d'un Groupe à taille humaine, créateur de valeurs territoriales & sociétales depuis 60 ans

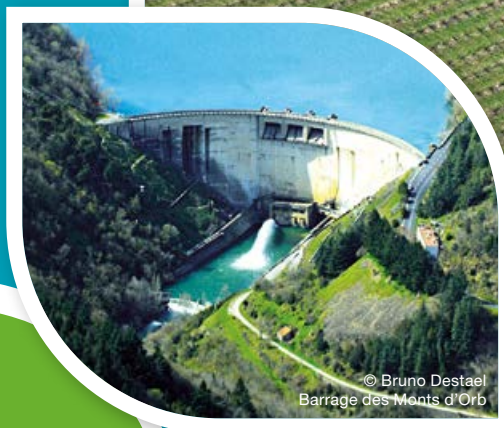
- **BRLI** est la filiale ingénierie du **Groupe BRL** (6 sociétés, 800 salariés). BRL a créé et gère en concession un grand réseau hydraulique pour la Région Occitanie. Ce Réseau est composé de canaux, barrages, stations de pompage et stations de traitement. Il alimente 1 million de personnes en été et a permis d'équiper à l'irrigation 120 000 ha.



- Ses experts bâtissent des solutions durables pour faire face aux pénuries d'eau comme à ses excès (inondations, submersions marines...).
- Son savoir-faire unique permet une approche globale : conception, appui à la maîtrise d'ouvrage et exploitation de grands projets hydrauliques.



© Claude Corbier.
Station de pompage et canal P. Lamour



© Bruno Destael
Barrage des Monts d'Orb

Innovation et R&D

- **Des outils numériques performants**
 - Maquettes numériques et outils géomatiques
 - Cluster de calcul haute performance pour des simulations numériques complexes
 - Logiciels de gestion de l'eau issus des compétences de l'exploitant
- **Des savoir-faire innovants**
 - Une capacité ensemble (études techniques et réglementaires)
 - Maîtrise de l'analyse du cycle de vie
 - Appui à la mise en œuvre de Partenariats Public-Privé pour de grands périmètres irrigués
- **Développement de services et outils**
 - WIMES Water Information Management Ecosystem and Services : développement de plateformes logicielles pour le monitoring environnemental, la gestion des systèmes hydrauliques et l'alerte précoce crues et sécheresse

Nos valeurs :

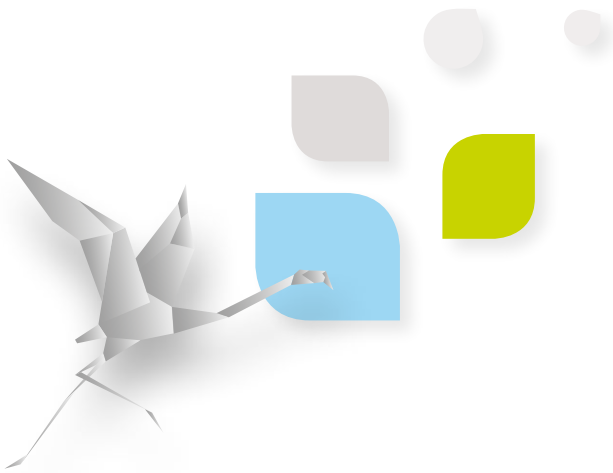
- L'éthique et l'intérêt général (solidarité et responsabilité)
- Le respect de nos engagements
- L'innovation pour un monde durable

BRLI est membre de Pôles R&D



FRANCE
Water Team





Un accompagnement à toutes les étapes de vos projets :

- **Montage d'opérations**
Montages financiers, missions d'ensemblier, partenariats Public-Privé
- **Études et conception**
Études techniques, économiques, environnementales et réglementaires
Planification territoriale
- **Maîtrise d'œuvre**
Conception et supervision des travaux
- **Appui à la gestion et à l'exploitation
de réseaux hydrauliques**
- **Assistance technique**
- **Assistance à la maîtrise d'ouvrage**
- **Formation**
- **Conseil institutionnel**
Environnement, gestion de l'eau...

Nos domaines d'activité



Eau Potable & Assainissement

- Production, adduction et distribution d'eau potable
- Collecte, régulation et transfert des eaux usées
- Gestion des eaux pluviales
- Traitement des eaux et des effluents
- Efficience et valorisation énergétique
- Régulation et gestion des services

Ouvrages Hydrauliques & Transferts

- Barrages, stations de pompage
- Transferts
- Galeries et travaux sans tranchée
- Sûreté des ouvrages
- Assistance à la mise en service et assistance à l'exploitation
- Hydroélectricité



Evaluation Environnementale

- Écoconception et faisabilité environnementale
- Études d'impact environnemental et social
- Évaluations environnementales stratégiques de plans et programmes



Eau Agricole & Sécurité Alimentaire

- Conception et modernisation des réseaux d'irrigation
- Développement agricole : agroécologie, structuration de filières
- Agriculture commerciale et conseil aux investisseurs privés
- Gestion des périmètres irrigués, PPP
- Organisation des usagers de l'eau

Gestion de la Biodiversité & Développement Durable

- Stratégie de conservation de la biodiversité
- Gestion participative des ressources naturelles
- Gestion des aires protégées et des espaces naturels
- Services écosystémiques et financement durable



Mer & Littoral

- Gestion Intégrée des Zones Côtières
- Erosion et submersion marine
- Aires Marines Protégées
- Pêche et aquaculture
- Offshore et océanographie
- Génie écologique côtier

Nos domaines d'activité

Nos domaines d'activité

Navigation & Ports

- Ports de plaisance, de pêche, de commerce
- Ouvrages portuaires de protection
- Barrages de navigation fluviale
- Ecluses de petit et grand gabarit
- Création, réhabilitation et modernisation d'itinéraires de navigation
- Dragage / gestion des sédiments



Eau & Risques

- Diagnostic et évaluation des risques d'inondation et submersion
- Stratégie de prévention des risques
- Aménagements de protection
- Gestion des risques, surveillance, prévision et alerte



Gestion Intégrée des Ressources en Eau

- Gestion quantitative et qualitative
- Protection des milieux aquatiques
- Gestion des bassins versants transfrontaliers
- Systèmes d'information sur l'eau
- Planification stratégique
- Approche institutionnelle




Développement Territorial

- Développement local
- Développement rural
- Schémas d'aménagement du territoire
- Programmes et politiques publiques de développement



BRL Ingénierie

dans le monde

 Expérience BRL Ingénierie
 Présence permanente



Contacts :

Direction Commerciale BRLI - Siège - France :
dc.brli@brl.fr

Madagascar : brlmad@moov.mg

Côte d'Ivoire : brlici@brl.ci

Ethiopie : brlethiopia@brl.fr

Réunion : brli.reunion@gmail.com

Ouganda : uganda@we-consult.info

BRL

Ingénierie

1105, avenue Pierre Mendès France
BP 94001 - 30 001 Nîmes Cedex 5

Tél. +33 (0)4 66 87 81 11

Fax : +33 (0)4 66 87 51 09

Partenariats :



www.brl.fr/brli

Société anonyme au capital de 3 183 349 euros
SIRET : 391 484 862 000 19 - RCS : NIMES B 391 484 862
N° de TVA intracom : FR 35 391 484 862 000 19