

Le Groupe BRL

EAU, ENVIRONNEMENT, DÉVELOPPEMENT UNE EXPERTISE COMPLÈTE POUR RÉPONDRE AUX DÉFIS DE VOS TERRITOIRES



- **630 collaborateurs en France et dans le monde**
- **Plus de 60 M€ de chiffre d'affaires annuel**
- **Un groupe mobilisé sur les grands défis de l'eau en France et à l'international**
- **Des experts pour répondre aux challenges du XXI^{ème} siècle (réchauffement climatique, raréfaction des ressources, protection de l'environnement...)**
- **Sept sociétés au service des territoires et du cadre de vie**
- **Grand prix national de l'ingénierie 2010 (barrage sur le Couesnon, Mont St Michel)**

Contacts :

Tél : 00 33 (0)4 66 87 50 00
Fax : 00 33 (0)4 66 84 25 63
E-mail : brl@brl.fr
Site : www.brl.fr

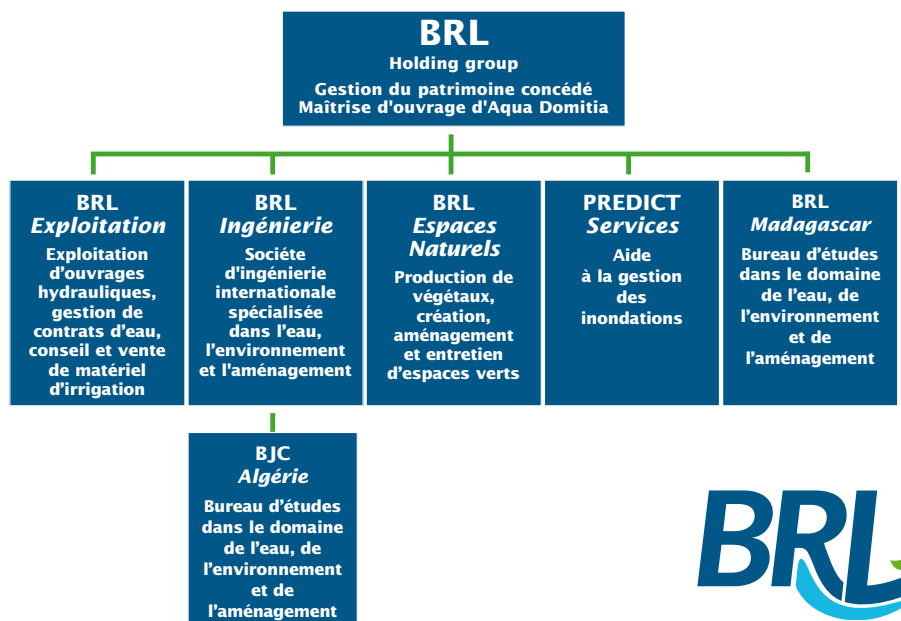
Résoudre les problèmes d'eau, d'environnement ou d'aménagement ne se limite pas à des questions techniques. Pour accompagner les projets les plus complexes, **le groupe BRL** dispose d'un large panel de compétences économiques, sociales, environnementales et institutionnelles et d'une triple expérience de concepteur, d'aménageur et de gestionnaire.

Depuis 50 ans, **BRL** participe au côté des acteurs locaux, à l'aménagement du Languedoc-Roussillon. Les grands ouvrages hydrauliques conçus dans ce cadre ont favorisé l'attractivité de la région et son développement. Depuis 2008, ce grand réseau hydraulique a été transféré à la Région Languedoc-Roussillon. Avec le programme Aqua Domitia, il va être prolongé pour sécuriser les territoires et préserver les milieux aquatiques les plus sollicités par l'augmentation de la population régionale et l'évolution du climat.

En France, comme à l'international, **le groupe BRL** participe aujourd'hui aux projets les plus ambitieux : rétablissement du caractère maritime du Mont Saint Michel, appui à une gestion intégrée et partagée de grands fleuves transfrontaliers, protection contre les inondations, création ou protection de parcs naturels (parcs marins, grands parcs d'Afrique Centrale...) ou de zones côtières (récifs artificiels du Prado de Marseille), développement d'une agriculture irriguée plus durable, etc.

Nos collaborateurs sont mobilisés pour élaborer, avec nos clients, les solutions les mieux adaptées à leurs attentes et aux contraintes de leurs territoires.

Membre du pôle mondial de l'eau, notre savoir-faire et notre capacité d'innovation sont désormais mobilisés sur les grands challenges que constituent le changement climatique, la raréfaction des ressources naturelles et la protection de la biodiversité.



NOS MÉTIERS

La gestion et le développement de grandes concessions hydrauliques



© C. Corbier

BRL, la maison mère, est responsable du patrimoine concédé par la **Région**, les **Départements** et d'autres acteurs locaux.

Elle développe une politique exigeante de maintenance des ouvrages concédés, notamment ceux dont la valeur est estimée à plus d'un milliard et demi d'euros. Elle assure la maîtrise d'ouvrage des projets d'extension de ce patrimoine, en particulier du programme **Aqua Domitia** lancé par la **Région Languedoc-Roussillon** afin de sécuriser l'alimentation en eau d'une vaste zone entre Montpellier et le sud audois.

BRL est également la holding du groupe. A ce titre elle rassemble l'ensemble des services supports : finances, affaires juridiques et management des risques, ressources humaines, informatiques, communication, etc.).

La production et la distribution d'eau, l'appui à une irrigation plus économe en eau

BRL Exploitation gère en Languedoc-Roussillon 11 barrages et retenues, 6 micro-centrales hydroélectriques, 105 km de canaux, 5000 km de conduites enterrées, 125 stations de pompage et 6 usines de potabilisation. À partir de ces ouvrages, **BRLE** distribue environ 120 millions de m³ d'eau (essentiellement de l'eau brute sous pression). Cette ressource, renouvelable (issue du Rhône ou de barrages) permet d'alimenter plus d'un million de personnes en été,



© C. Corbier

près de 5000 agriculteurs (la moitié des surfaces irriguées de la région), 6000 particuliers et 150 entreprises. Hors Languedoc-Roussillon **BRLE** gère également les **barrages de Villerest** (sur la Loire) et la **Caserne (Mont Saint Michel)**, avec Veolia) et offre un savoir-faire à l'international.

BRL Exploitation propose son expertise (conseil, étude, vente de matériel d'irrigation) pour une **irrigation plus économe en eau** des cultures et des espaces verts.

L'ingénierie de l'eau, de l'environnement et du développement

BRL Ingénierie intervient, en France et à l'International, pour des donneurs d'ordre publics et privés.

Spécialisée dans les domaines de l'eau, de l'environnement et de l'aménagement du territoire, **BRLE** réalise des missions d'étude, de conseil et de maîtrise d'œuvre.

Ses experts sont mobilisés sur les grands défis du 21^{ème} siècle : favoriser l'accès à l'eau, anticiper et accompagner l'impact du **changement climatique**, lutter contre la raréfaction des **ressources naturelles**, contre les risques de **pénuries alimentaires**, contre les **inondations** et l'**appauvrissement des sols**, préserver la **biodiversité**...



© IT - BRL

Son savoir-faire est regroupé autour de grands produits : "eau potable et assainissement", "infrastructures hydrauliques", "irrigation et drainage", "régulation hydraulique et télégestion", "ports et gestion intégrée des zones côtières", "aménagement et gestion des eaux", "gestion des espaces naturels et évaluations environnementales" et "développement territorial".

BRL Madagascar et **BJC** (Alger) sont des bureaux d'études locaux, filiales du groupe **BRL**, qui interviennent seuls ou avec **BRLE** sur les thématiques citées plus haut.

Prédicit Services, société développée par **BRL** avec **Météo France** et **Spot Image**, aide les communes à mieux anticiper et gérer les crises inondations.

La production végétale, la valorisation et l'entretien du paysage



© AR - BRL

BRL Espaces Naturels est la filiale "verte" du groupe **BRL**.

BRLEN propose à ses clients un ensemble de services pour la création, l'aménagement et l'entretien de leurs espaces verts, afin d'améliorer leur cadre de vie et de régler leurs problèmes les plus complexes (déplacement et élagage de très gros arbres, élimination de déchets verts, etc.).

Ses deux pépinières, les "**Pépinières du Bas Rhône**", proposent une large palette de plantes ornementales et de végétaux méditerranéens cultivés dans le respect de l'environnement. Leurs productions sont labellisées "**Sud de France**".