

# Le Groupe BRL

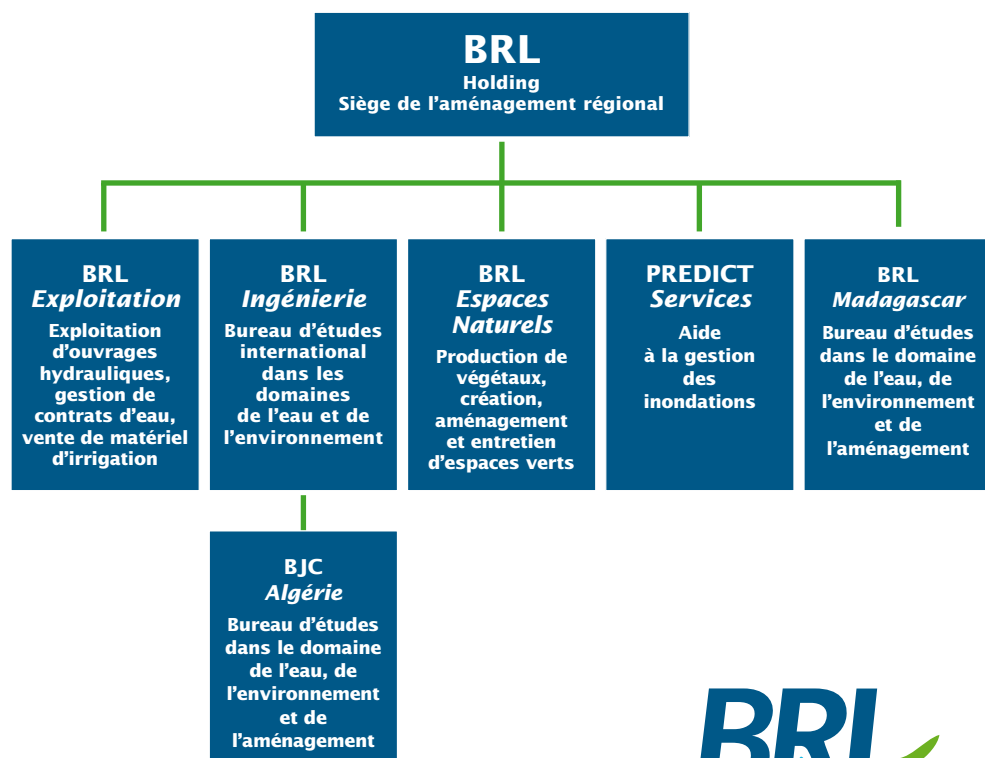
## MAÎTRISER L'EAU, VALORISER L'ENVIRONNEMENT POUR UN DEVELOPPEMENT DURABLE DES TERRITOIRES

**BRL** a été créée en 1955 pour permettre le développement du Languedoc-Roussillon, au sud de la France, grâce à la construction et à l'exploitation de grands ouvrages hydrauliques.

Le groupe est aujourd'hui composé d'une holding (**BRL**), siège de la fonction d'aménagement régional, et de filiales centrées sur ses principales activités (**BRL Exploitation**, **BRL Ingénierie**, **BRL Espaces Naturels**, **PREDICT Services**) ou basés à l'étranger (**BRL Madagascar**, **BJC Algérie**).

Il a développé, sur la base de l'expérience acquise dans sa région d'origine, une large palette de compétences dans les domaines de l'eau et de l'environnement, qu'il valorise désormais en France et à l'étranger à partir de quatre métiers principaux :

- l'aménagement et le développement,
- la production et la distribution d'eau renouvelable,
- l'ingénierie de l'eau, de l'environnement et du développement,
- la production végétale, la valorisation et l'entretien du paysage.



- **Un groupe acteur du développement régional**
- **Des savoir-faire valorisés en France et à l'international**
- **Des réponses durables aux besoins en eau des territoires**
- **Une contribution active à l'amélioration du cadre de vie et à la préservation de l'environnement**
- **500 collaborateurs en France**
- **Plus de 60 M€ de chiffre d'affaires**
- **Certification ISO 9001 : 2000 pour les activités de :**
  - BRL Ingénierie**
  - BRL Exploitation**
  - BRL Espaces Naturels**

### Contacts :

Tél : 00 33 (0)4 66 87 50 00  
Fax : 00 33 (0)4 66 84 25 63  
E-mail : [brl@brl.fr](mailto:brl@brl.fr)  
Site : [www.brl.fr](http://www.brl.fr)



## NOS MÉTIERS

### L'aménagement et le développement



© C. Corbier

**BRL** agit, au service des collectivités, pour maîtriser et gérer les ressources en eau, prévenir et lutter contre les inondations et protéger et valoriser le littoral et l'arrière pays.

Au sein de la maison mère, qui est aussi la holding du groupe, la Direction de l'Aménagement et du Patrimoine (DAP) assure le pilotage des concessions du Conseil Régional et des collectivités du Languedoc-Roussillon. Elle développe dans ce cadre une politique exigeante de maintenance du patrimoine existant (réseau hydraulique régional et concessions particulières). Elle assure la mise en œuvre des projets d'extension des réseaux, à la demande des autorités concédantes.

**PREDICT Services**, SAS développée par **BRL** conjointement avec **Météo France** et **Infoterra**, aide les communes à mieux anticiper et gérer les crises lors des inondations.

À l'étranger, le groupe **BRL** s'appuie sur une filiale à Madagascar et une filiale en Algérie.



© D. Rameau

### La production et la distribution d'eau

La filiale **BRL Exploitation** gère et exploite en Languedoc-Roussillon 11 barrages et retenues, 6 micro-centrales hydroélectriques, 105 km de canaux, 5 000 km de conduites, 125 stations de pompage et 6 usines de traitement d'eau potable. A partir de ces ouvrages, **BRL Exploitation** distribue chaque année près de 120 millions de m<sup>3</sup> d'eau renouvelable (essentiellement de l'eau brute sous pression), pour alimenter plus de 4 500 agriculteurs, 6 000 particuliers, 150 industriels et une trentaine de communes.

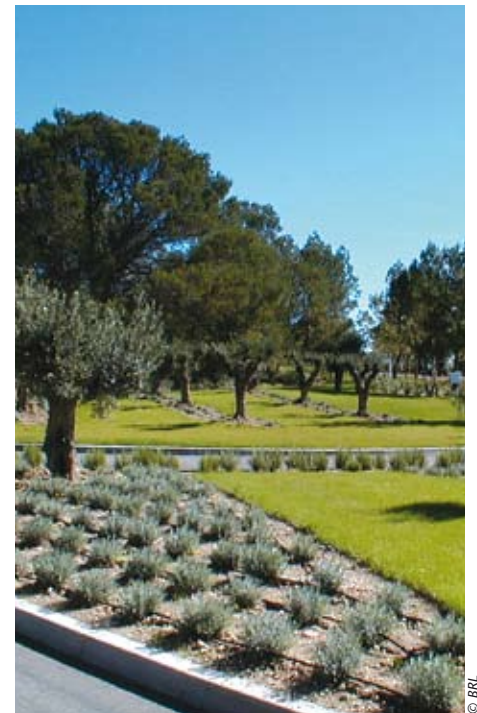
**BRL Exploitation** gère également en France 2 autres barrages : Villerest, sur la Loire et La Caserne (Mont Saint-Michel avec Veolia, mandataire).



© BRL

### L'ingénierie de l'eau, de l'environnement et du développement

**BRL Ingénierie**, travaille en Languedoc-Roussillon, en France et dans plus de 80 pays, avec de grands bailleurs de fonds nationaux et internationaux. Son activité se développe autour de ses métiers de base (aménagement et gestion des eaux, infrastructures hydrauliques, irrigation, eau potable et assainissement) ainsi que dans les domaines, en progression constante, de l'environnement (développement territorial, gestion des espaces naturels, évaluation environnementale...), de l'aménagement de cours d'eau et du maritime (ports et gestion intégrée des zones côtières).



© BRL

### La production végétale, la valorisation et l'entretien du paysage

**BRL Espaces Naturels** possède l'une des plus importantes pépinières de plantes ornementales du sud de la France (**les Pépinières du Bas-Rhône** dont les productions sont labélisées "Sud de France") et développe des activités de création, de travaux et d'entretien d'espaces verts, qui lui permettent d'offrir une large gamme de services à ses clients, publics et privés.